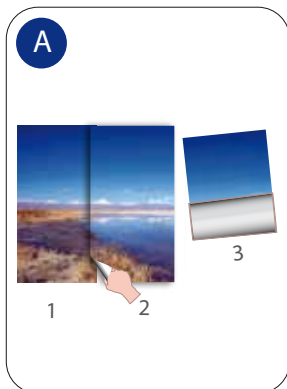


Chile

★ en GRANDE ★

POSTERS Y FOTOMURALES DE CHILE

MATERIALES NECESARIOS • Cinta de montaje • Cuchillo (Cúter o "Cartonero") • Espátula plástica (tamaño medio, envuelta en tela) o esponja húmeda.



El fotomural incluye 3 paneles de 110cms x 230 centímetros, numerados en la parte trasera (ver figura A). Antes de instalar, comprobar que el muro esté limpio, seco y liso (sin rugosidades).

ADVERTENCIA: NO INSTALAR SOBRE PINTURAS AL AGUA, OPACAS O PAPEL MURAL. INSTALACIÓN (Se recomienda realizar entre 2 personas)

1 Fije el panel 1 en el margen superior izquierdo del muro con cinta adhesiva (ver figura B). Asegúrese de que quede en posición vertical. En caso de no poder comenzar por este lado del muro, comience desde la derecha con el panel 3



2 Una vez en posición, desprenda la parte superior y separe el adhesivo del panel 1 (ver figura C) y retirar con cúter o cuchillo los 20 centímetros superiores sobrantes (ver figura D). Fije el panel 1 a la pared utilizando una espátula (cubierta con tela) o esponja húmeda, con movimientos suaves desde el centro hacia fuera, para expulsar las burbujas de aire y evitar dañar el fotomural (ver figura E).



3 Desprenda el papel soporte de arriba abajo en tramos de no más de 20 centímetros (ver figura F) En caso de error, desprenda el vinilo e inténtelo nuevamente.

Una vez terminado el panel 1 proceda de igual manera con los panel 2 y panel 3, teniendo en cuenta que cada uno ha de traslapar 2 centímetros sobre el anterior (ver figura G). En esos 2 centímetros se repite la imagen.

4 Revise la instalación final y corte el exceso de adhesivo en los bordes con un cúter o cuchillo afilado.



Advertencia: No instalar sobre pintura fresca, pintura al agua, pintura opaca o sobre otro papel mural. Se recomienda realizar la instalación entre dos personas. Wallpic no se hace responsable de un mal uso de sus productos y/o de una mala instalación.

